



**台中自辦重劃區埋有害物**  
**台糖土地受污染重金屬高！**



時代力量  
NEW POWER PARTY

陳 椒 華

# 台中南屯自辦市地重劃區 回填廢棄物涉案地號位置



# 台中南屯自辦市地重劃區 回填廢棄物區域航照圖



2020年  
Google



**廢棄物回填區域  
位於自辦市地重劃區中心**



**2023/5 Google Map  
整地後地表情況**



與大肚山紅土  
顏色相異的  
是什麼廢棄物？

2023/11/11 空拍

# 土壤重金屬超標 廢棄物污染地下水？



2023/11/11 空拍



**填埋重金屬廢棄物  
影響地下水質？  
危害下游筏子溪周邊農田？**



# 土壤重金屬超標 長不出植物？



2023/11/11 空拍

# 南屯知高段土壤重金屬檢測結果

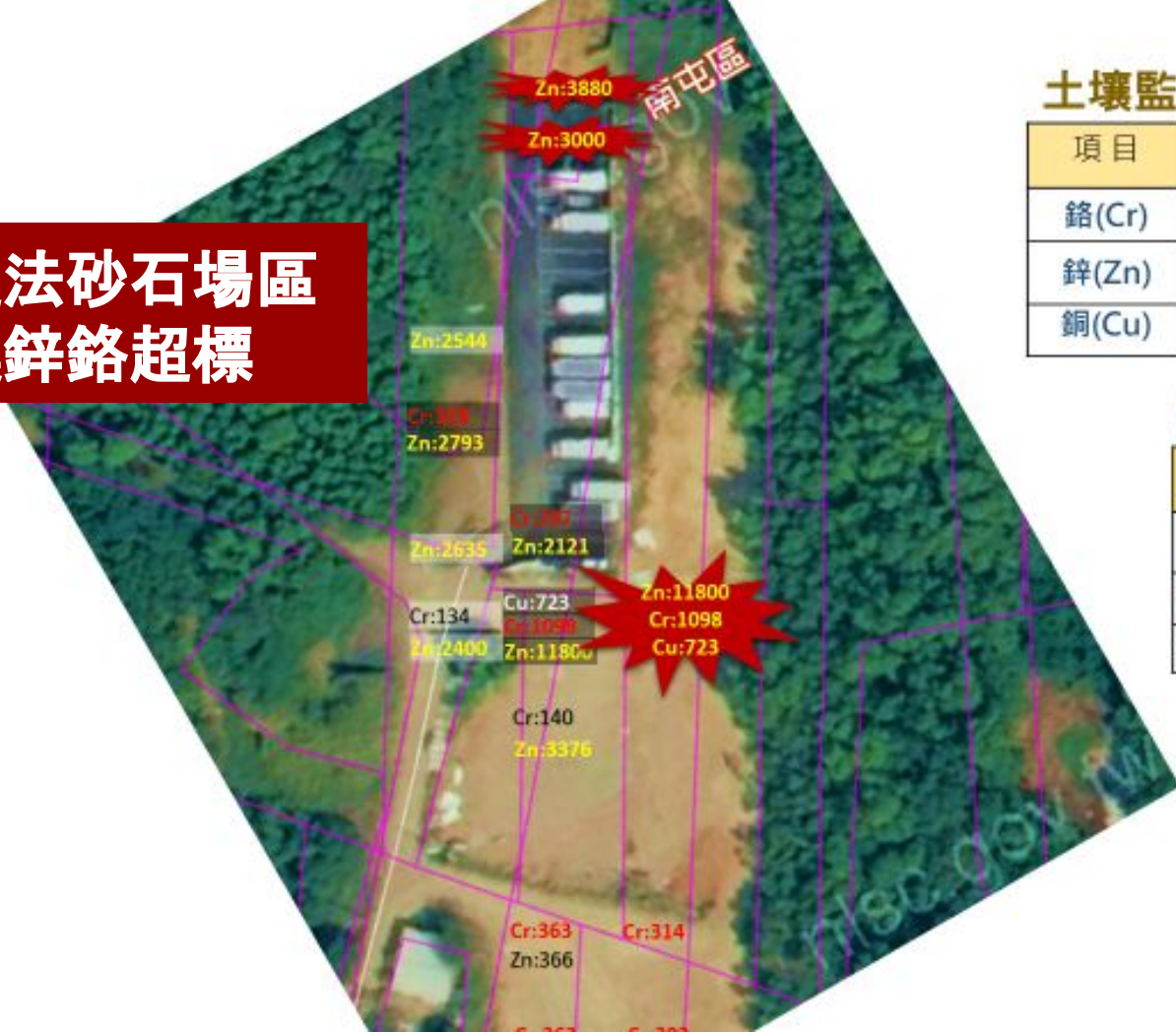
	檢驗值 (mg/Kg)	管制標準 (mg/Kg)	監測標準 (mg/Kg)
鉛	239	2000	1000
銅	85.2	400	220
鉻	147	250	175
<b>鋅</b>	<b>3880</b>	2000	1000
<b>鎳</b>	<b>414</b>	200	130
鎘	ND	20	10
汞	0.1	20	10
<b>砷</b>	<b>6087</b>	60	30

重金屬檢測  
超出管制標準



採樣點座標  
X:24.169899  
Y:120.586040

# 之前違法砂石場區 土壤鋅鉻超標



## 土壤監測標準

項目	標準值(mg/kg)
鉻(Cr)	175
鋅(Zn)	1,000
銅(Cu)	220

## 土壤管制標準

項目	標準值(mg/kg)
鉻 ( Cr )	250
鋅 ( Zn )	2,000
銅 ( Cu )	400

臺中市西屯、南屯區辰億  
自辦市地重劃區（工業區開發）  
環境影響說明書【定稿本】

2019年1月

## 6.2.7 土壤

依據本計畫鑽探結果（詳第 6.2.6 節），本基地位置地表下 0~3 m 為棕紅色粉土質黏土（部分區域有約 0.5~1.0 m 厚之回填層，包含回填土及卵礫石等），地表下 3~20 m（最大鑽探深度）為卵礫石層夾棕黃色粗中細砂。基地土壤重金屬含量特委託現鼎環境科技股份有限公司，於民國 106 年 12 月 25 日於基地內、外進行表土（0~15 cm）、裡土（15~30 cm）採樣分析，採樣點位詳圖 6.2-1，其結果彙整於表 6.2.7-1。依據行政院環保署公告「土壤污染管制標準」（100.01.03），基地內各項重金屬含量均遠低於土壤污染管制標準及監測標準。

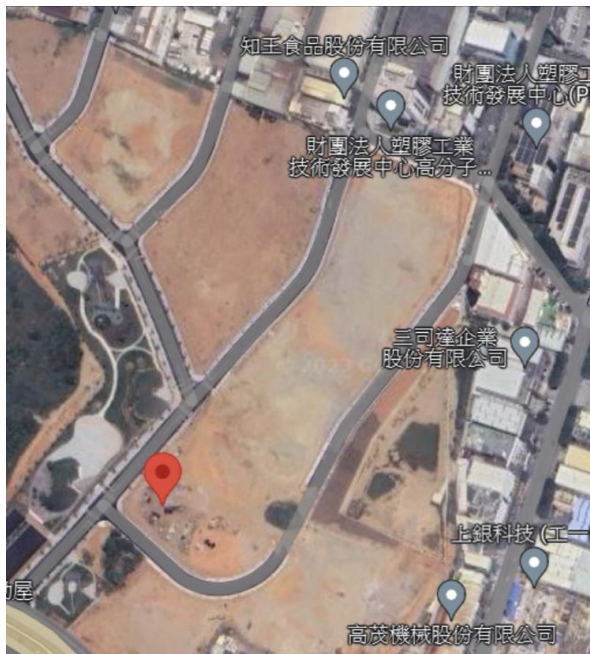
表 6.2.7-1 基地土壤重金屬含量分析表

監測項目	基地內 (X:207874 Y:2673761)		基地外 (X: 207609 Y: 2673773)		土壤污染管制標準 /監測標準
	表土	裏土	表土	裏土	
	pH 值	6.9	6.0	7.8	
鋅 (mg/kg)	51.7	46.1	164	143	2,000 / 1000
鎘 (mg/kg)	N.D.	N.D.	<0.67	<0.67	20 / 10
鉛 (mg/kg)	17.8	22.5	29.7	28.7	2,000 / 1000
銅 (mg/kg)	17.3	15.6	17.1	18.3	400 / 220
鉻 (mg/kg)	16.8	19.9	25.8	30.7	250 / 175
鎳 (mg/kg)	8.98	11.2	16.1	16.4	200 / 130
砷 (mg/kg)	7.49	10.2	9.59	8.94	60 / 30
汞 (mg/kg)	N.D.	N.D.	N.D.	N.D.	20 / 10

註：1.ND 表示低於方法偵測極限之測定值，其他詳細監測資料詳附錄三。

2.低於定量極限但大於方法偵測極限之數值，以<QDL 表示，並註明方法偵測極限值及單位。

3.採樣時間：106 年 12 月 25 日



**環評基地內土壤採樣僅一點位  
且在基地邊緣 有代表性？  
剛好避開廢棄物填埋區？  
做出基地無土壤污染的不實結論**

三十、開發基地環境現況調查結果，有土壤污染、地下水污染潛在影響者，應依該污染項目、特質與施工計畫、營運後之土地利用，進行風險評估，以確保受體得以被保護及土地規劃、使用之合理性，該風險評估應至少包括：

- (一) 污染來源之評估。
- (二) 建立污染源之評估。
- (三) 評估污染源對受體可能引起之潛在傷害
- (四) 風險值及危害程度評估。
- (五) 清除計畫或相關整治措施。

前項風險評估結果，經本署環境影響評估審查委員會審查認定土壤或地下水污染應予清除、整治者，該受污染區未經完成清除整治前、不得進行相關使用。

本計畫現況調查土壤、地下水皆符合標準，故非屬土壤污染、地下水污染潛在影響者。

**先進行土壤污染調查  
確認污染範圍  
未完成清除整治前  
受污染土地不得進行使用**

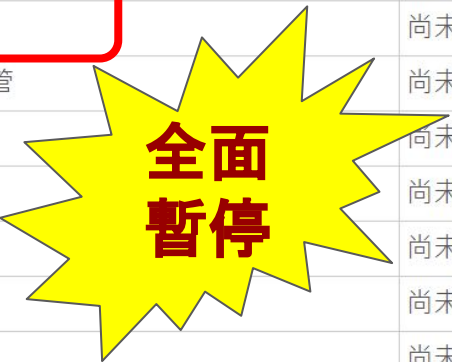


變更台中市都市計畫(台中工業區及工業住宅社  
三期工業區尚未徵收整體開發地區)細部計畫  
台中市西屯、南屯區辰億自辦市地重劃區公有土地分布示意圖  
中華民國103年6月11日 府授都計字第1030103439號發布實施  
中華民國103年11月20日 府授都計字第1030234121號發布實施



# 西屯、南屯區辰億自辦市地重劃區 開發進度

公告禁止或限制移轉、分割及建築等	110.09.10~111.03.09	<a href="#">圖示</a>
	111.06.10~111.12.09	<a href="#">圖示</a>
評定重劃前後地價	111.06.24	<a href="#">圖示</a>
核定計算負擔總計表	111.10.11	<a href="#">圖示</a>
土地分配公告	112.06.05~112.07.04	<a href="#">圖示</a>
地籍整理及權利變更登記	尚未辦理	
交接土地	尚未辦理	
公共設施點交接管	尚未辦理	
重劃完成	尚未辦理	
公共設施保固期	尚未辦理	
財務結算	尚未辦理	
成果報告	尚未辦理	
解散重劃會	尚未辦理	



重劃前土地情形										重劃後土地												
鄉鎮市區	段	小段	地號	登記面積 (m <sup>2</sup> )	共有人		持分情形		取配面積 (m <sup>2</sup> )	評定單價 (元/m <sup>2</sup> )	備註	扣除各項負擔後應分配面積 (m <sup>2</sup> )	使用區	鄉鎮市區	段	小段	地號	面積 (m <sup>2</sup> )	評定單價 (元/m <sup>2</sup> )	預計繳(領)差額地價 (元)	共有人	
					姓名	國民身份證統一編號	比率	面積 (m <sup>2</sup> )													姓名	國籍
南屯	知高段		198-1	3,825.00	台0糖業股份有限公司		1/1	3,825.00	265.46	10,900	部分取配	2,511.53	乙種工業區	南屯	寶上段		12	2,525.39	26,600	368,676	台0糖業股份有限公司	
南屯	知高段		199-1	44.00	台0糖業股份有限公司		1/1	44.00	44.00	10,900												
南屯	知高段		199-2	1.00	台0糖業股份有限公司		1/1	1.00	1.00	10,900												
南屯	知高段		199-4	94.00	台0糖業股份有限公司		1/1	94.00	94.00	10,900												
南屯	知高段		199-5	8.00	台0糖業股份有限公司		1/1	8.00	8.00	10,900												
南屯	知高段		200-0	1,415.00	台0糖業股份有限公司		1/1	1,415.00	1,415.00	10,900												
南屯	知高段		200-1	20.00	台0糖業股份有限公司		1/1	20.00	20.00	10,900												
南屯	知高段		201-0	120.00	台0糖業股份有限公司		1/1	120.00	120.00	10,900												
南屯	知高段		201-1	918.00	台0糖業股份有限公司		1/1	918.00	918.00	10,900												
南屯	知高段		201-2	1,972.00	台0糖業股份有限公司		1/1	1,972.00	1,972.00	10,900												
南屯	知高段		193-0	709.00	台0糖業股份有限公司		1/1	709.00	709.00	11,006		7,864.36	乙種工業區	南屯	寶上段		21	7,590.82	26,900	(7,358,226)	台0糖業股份有限公司	

台糖土地參與自辦市地重劃  
 部分地號遭回填廢棄物  
 重金屬超標！



## 台糖公司說明資料

提供有關陳椒華委員針對台糖公司台中市南屯區知高段 200、201-1 和 201-2 號土地（重劃後為寶上段 12 地號）遭檢舉有回填廢棄物案之說明資料。

- 一、經查案地屬臺中市西屯、南屯區辰億自辦市地重劃區範圍，台糖公司土地 1.94 公頃，預計重劃後可分回 1.01 公頃，目前重劃作業進度尚未辦理重劃後土地登記及點交，日後於重劃會辦理土地點交時，將要求進行土地開挖確認無遭掩埋廢棄物情事。
- 二、目前預定分回土地現況為雜草及石頭地面，無開挖痕跡

**現在就應  
開挖調查**